

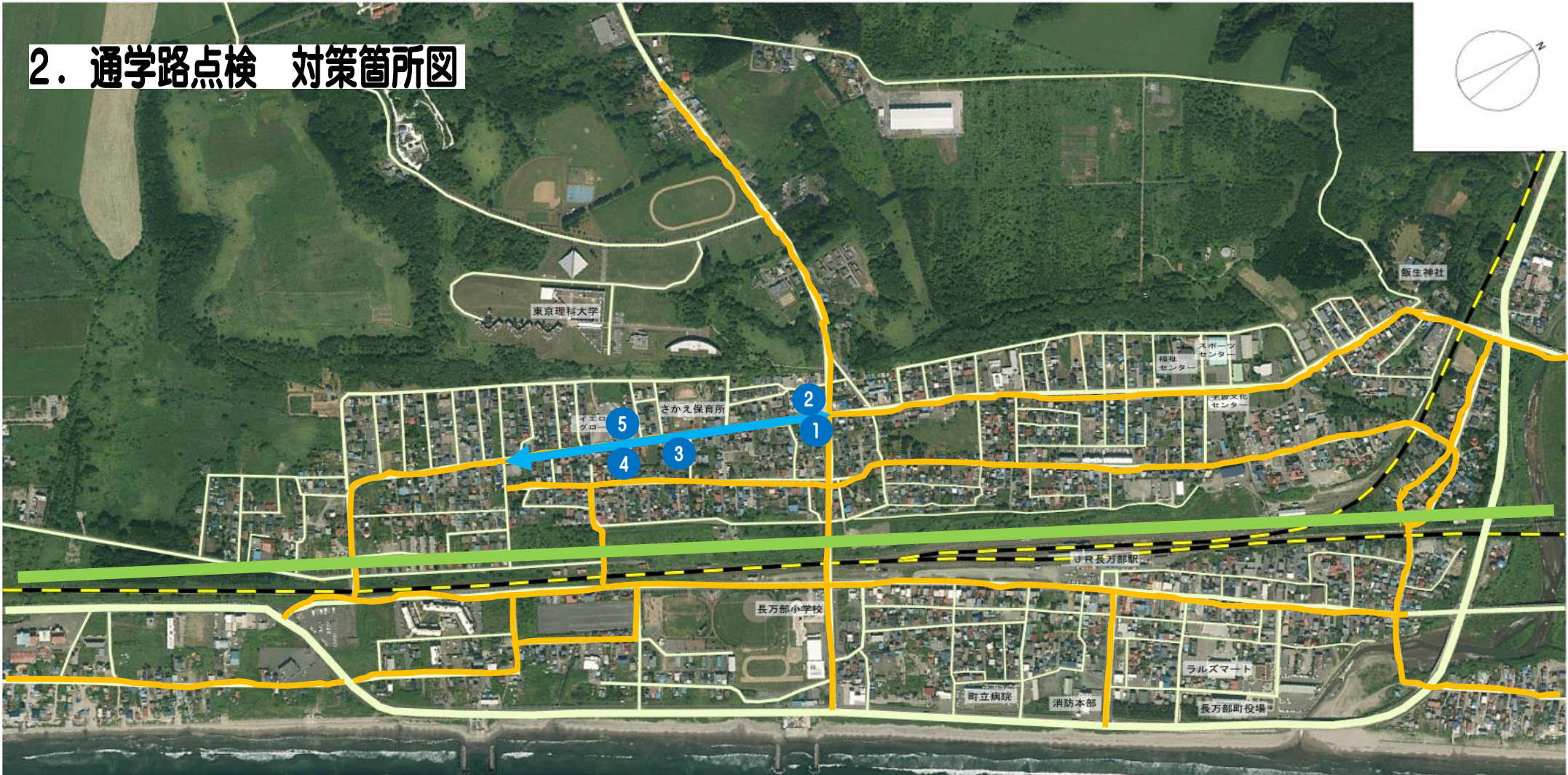
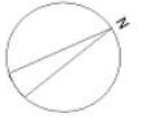
# 長万部町青少年健全育成推進協議会 通学路等安全対策部会

## 1. 通学路安全対策一覧表

令和8年5月21日に実施した第1回合同点検（現地確認）に基づく対策一覧です。  
今後、関係機関と連携しながら、ハード・ソフト両面からの改善を進めてまいります。

番号	点検視点	該当箇所・状況	危険性と影響	今後の対策方針（ハード・ソフト）
①	交通安全	点検ルート内の横断歩道	白線のかすれによる、ドライバーからの視認性低下。	【ハード】 道路管理者および警察等関係機関へ速やかな白線の塗り直しを要請・調整する。
②	交通安全	セーコマート長万部センター通店駐車場周辺	車両が駐車場内をショートカットすることによる、歩行児童との接触リスク。	【ソフト】 学校や地域での交通安全指導を徹底する。店舗側へ安全対策（注意喚起看板の設置等）の協力を要請する。
③	交通安全	旧南栄老人憩いの家付近の歩道	敷地内の樹木・草木が繁茂し、歩道の有効幅員が減少して児童の並列歩行や見通しの妨げになっている。	【ハード・ソフト】 担当部局等と連携し、適切な剪定や伐採など、歩道幅員および見通しの確保に向けた対応を検討・実施する。
④	防災・構造物	点検ルート沿いの歯科医院看板	照明付き看板の腐食が進行しており、強風や地震時の破損・部品落下の恐れがある。	【ソフト】 現在空き家となっており、このまま放置が続くと劣化がさらに進み、危険を及ぼす可能性。必要に応じて所有者（管理者）に対して適切な補修や撤去などの安全管理を促す。
⑤	防災・構造物	点検ルート沿いの建設会社作業場建物	建物の看板が腐食しており、経年劣化による落下・飛散の可能性がある。	【ソフト】 所有者（管理者）に対して状況を通知し、安全確保のための修繕を要請する。

## 2. 通学路点検 対策箇所図



- ・ 長万部町市街地の主な通学路
- ・ 新幹線予定ルート
- ・ 現地確認箇所

