



冬道を安全に運転するために

今年も本格的な冬がやってきます。

この時期の路面は、厳しい冷え込みや降雪によって、路面が雪や氷で覆われるほか、降雪や吹雪等より視界が極端に悪化するなど夏場には見られない、いわゆる「冬道」が出現し、スリップなどによる「冬型事故」の危険が発生します。冬道の運転には十分注意しましょう。

交通事故防止のアドバイス

- 夏場より10 km/h以上**スピードダウン**を！
- 車間距離は路面乾燥時の**2倍以上**を！
- 急**の付く運転をしない！
＜急加速・急ハンドル・急ブレーキ＞
- 視界不良時は前方をよく見て**早めに徐行**を！
- 無理な追い越し**は絶対にしない！

・・・冬道の違法な路上駐車はやめましょう！・・・

冬道の路上駐車は交通渋滞を招いたり、緊急車両の通行を妨害するだけでなく除雪車の邪魔にもなり、交通事故を誘発するおそれもありますので、路上駐車はやめましょう。



都市計画の案の縦覧について(新開公園の廃止)

新開公園につきまして、現在まで町民の皆様にご覧いただき親しまれてきたところですが、北海道新幹線整備に伴い、本公園についても新幹線事業用地の一部となることから、公園面積も狭小になり、公園としての機能を維持できないため、長万部町では、地域住民説明会と長万部町都市計画審議会を開催し、本公園を廃止する方針となりました。

つきましては、都市計画の変更案を作成しましたので、都市計画法第21条第2項において準用する同法第17条1項に基づき、次のとおり縦覧に供することとしますので、お知らせいたします。

●都市計画の案の縦覧とは

都市計画は、土地に関する権利を制限する性質があるため、住民の皆さんの土地利用に影響を与えます。そのため、あらかじめその案を2週間、閲覧することができます。(縦覧)

縦覧期間中であれば、本町の住民及び利害関係人の方は意見書を提出することができます。提出された意見書は、都市計画審議会の審議等の検討資料とします。

I. 町としての考え方

- 代替公園は新たに設置せずに、利用可能な既存遊具等については長万部小学校横のふれあい公園に移設し、更なる公園利用を促進します。
- 新開公園の利用は、遊具等の撤去移設工事が開始されるまで利用可能です。工事の時期は、今後、お知らせします。

II. 縦覧の期間 令和3年12月1日(水)から令和3年12月15日(水)まで

III. 縦覧場所 長万部町役場新幹線推進課

- 町ホームページにおいても、公開しています。
- 意見書の様式については、町ホームページまたは役場新幹線推進課窓口にて用意しています。

お問い合わせ先

新幹線推進課 (☎2-2450)

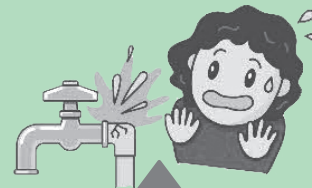
株式会社 光設備サービス

長万部町高砂町411-345 TEL 2-3937 (有料広告)

給湯機器ボイラー・冷暖房用エアコン取付・水洗トイレ・ウォシュレット取付・洗面化粧台取替・ユニットバス取付・FFストーブ等の各設備、設計施工を承ります！

お支払いに便利な各種カードの取り扱い始めました。

NICOS/VISA/JCB他お問い合わせ下さい。



冬季間の水道凍結にご注意下さい